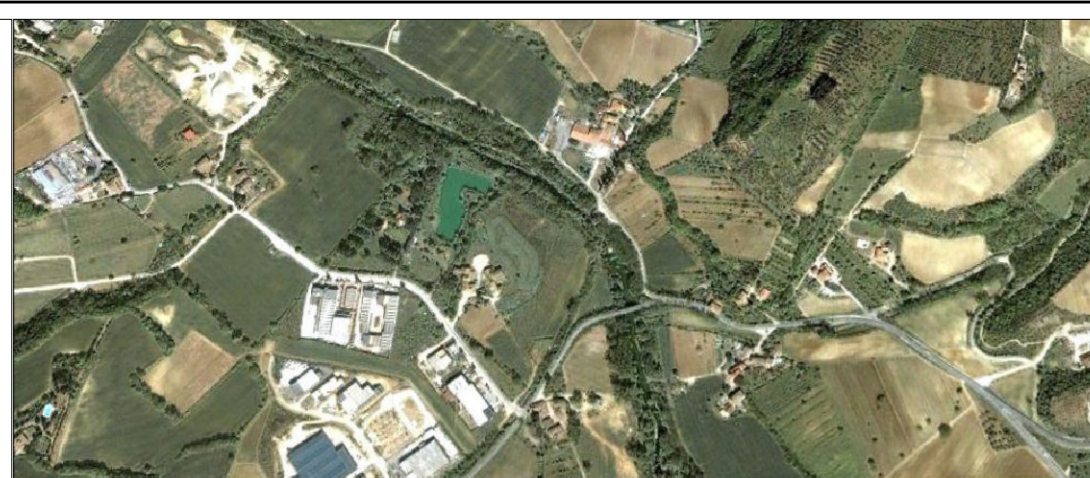




COMUNE  
DI  
SAN CASCIANO  
IN VAL DI PESA  
Provincia di Firenze



Tav. 9a bis

**REGOLAMENTO URBANISTICO**

Località  
**Ponterotto**

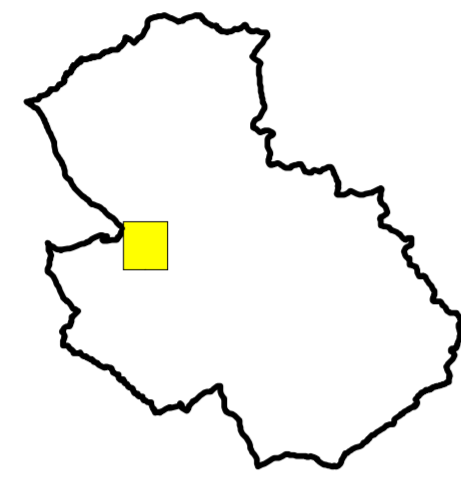
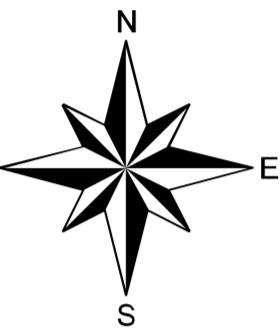
Indagini geologico - tecniche  
con integrazioni a seguito osservazioni recepite  
dall'Amministrazione Comunale

**Carta con l'individuazione delle aree con problematiche  
idrogeologiche - permeabilità e pozzi**

Giugno 2012

Scala: 1:2.000

Quadro d'unione W



Studio Geologico Dott. Geol. Alessandro Murratzu  
Via Silvio Pellico, 14/16  
Certaldo (FI) - Tel. 0571/651312

**Legenda**

- IMP** Unità litologica a permeabilità molto scarsa
  - SP-P** Unità litologica a permeabilità medio-scarsa per porosità
  - SP-S** Unità litologica a permeabilità medio scarsa per fratturazione
  - MP-P** Unità litologica a permeabilità media per porosità
  - MP-S** Unità litologica a permeabilità media per fratturazione secondaria
  - AP-P** Unità litologica a permeabilità alta per porosità
  - Linee di flusso della falda
  - Linee isofreatiche
  - Zona di rispetto D. Lgs 152/06 art.94
- |  |   |
|--|---|
| <ul style="list-style-type: none"> <li> Pozzo antincendio</li> <li> Pozzo ittico</li> <li> Pozzo potabile</li> <li> Pozzo irriguo</li> <li> Pozzo domestico</li> <li> Pozzo domestico irriguo</li> </ul> | <ul style="list-style-type: none"> <li> Pozzo agricolo</li> <li> Pozzo domestico potabile</li> <li> Pozzo sconosciuto</li> <li> Pozzo igienico</li> <li> Pozzo industriale</li> </ul> |
|--|---|
- Comparti e/o previsioni urbanistiche con singole schede di fattibilità

